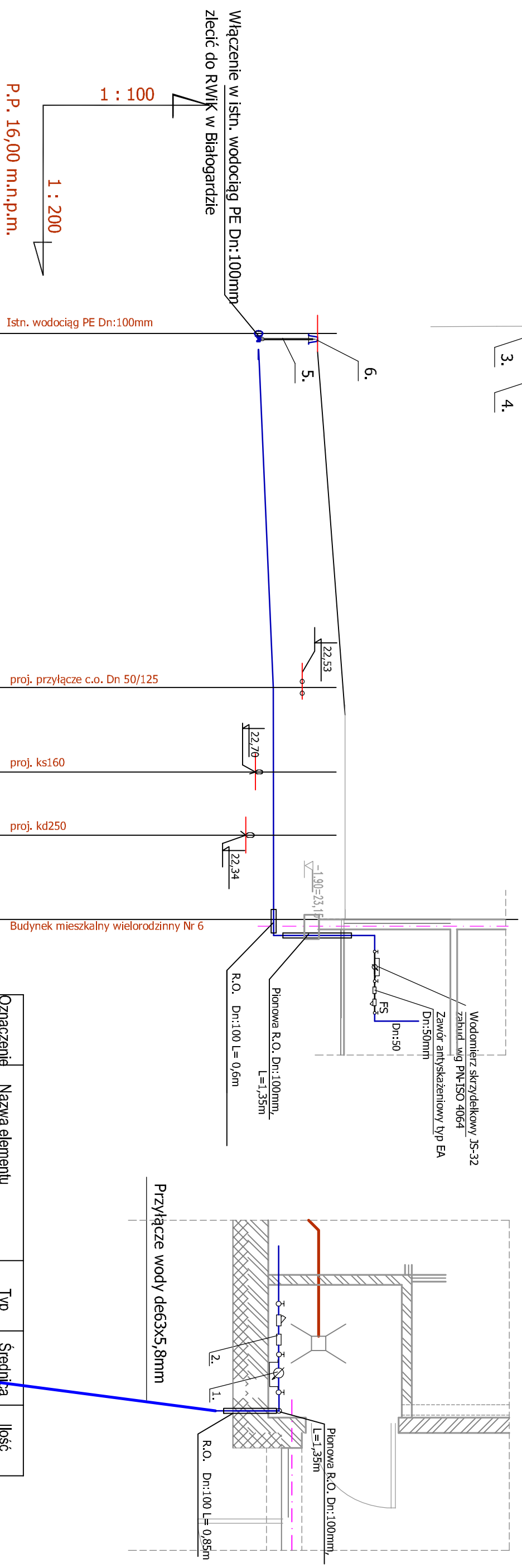
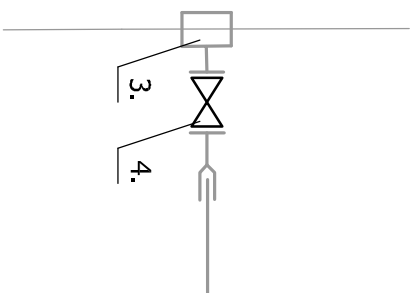


PROFIL PRZYŁĄCZA WODY

SKALA 1:100/200

RZUT PARTERU
SKALA 1:50



Rzędna terenu	23,55				
Rzędna osi rurociągu	22,15				
Zagłębienie do osi rurociągu	1,40				
Materiał	Rury PE100 do wody SDR 11 PN10 De 63x5,8				
Długość/spadek	<div> <div>8,4m</div> <div>5,4%</div> </div>				
Odległości	0,00	8,40	10,40	11,90	13,90

Oznaczenie	Nazwa elementu	Typ	Średnica	Ilość
			mm	szt
1.	Wodomierz skrzydełkowy	J5-32	DN32	1,0
2.	Zawór antykażeniowy	EA	DN:50	1,0
3.	Opaska do nawierc. f-my np. HAWLE z gwintem przył. 2"	HAWEX	Dej:10x2"	1,0
4.	Zasuwa do zestawu do nawierc. f-my np. HAWLE z gwintem przył. 2"		DN 2"	1,0
5.	Obudowa do zasuw	EA	DN:50	1,0
6.	Skrzynka ul. do zasuw	EA		1,0

W7.1

W7.2

Ciśnienie robocze dla kształtek kolumnowych PN10

PATIO - PRACOWNIA PROJEKTOWA 71-250 BEZRZECZE UL. RAJSKA 1 tel. 693 226 079		PAB
nazwa: PROJEKT WYKONAWCZY branża: SANITARNIA	rysunek: PROFIL PRZYLEGŁA WODY	skala: 1:100/200
inwestor: KARLINSKE TOWARZYSTWO BUDOWNICTWA SPECJALNEGO SP. Z O.O. 78-230 KARLINO ul Wojska Polskiego 1	obiekt budowlany: BUDYNEK MIESZKALNY WIELORODZINNY NR 6, PRZYLEGŁA WOD-KAN adres obiektu budowlanego: 78-230 Karlino ul. Koszalińska dz. nr 199, 200 obręb 0003, jednostka ewid. Karlino	nr rys.: 2
projektant: specjalność: Instalacyjna w zakresie sieci i instalacji gaz, wentylacji, grzewczej, wodnej i kanalizacyjnej	Nr upraw.: Podpis 	
mgr inż. Bogdan Truń projektant sprawdzający o specjalności: mgr inż. Jolanta Szymalska	JAWN/72/10/80B/8 JAWN/72/10/80/90 JAWN/72/10/84/32	data oprac: 04. 2022
PRAWA AUTORSKIE ZASTĘPZONE - projekt chroniony prawem autorskim zgodnie z art. 1, nast. Ustawy o Prawie Autorskim i Prawach Pokrewnych z dn. 4 lutego 1994r. (Dz.U. nr 24 poz. 83 z 23.02.95)		